

Descripción del sistema:

- 1 Vidrio PROMAGLAS®-F1
- 2 Perfil rectangular hueco 50x20x2 mm
- 3 Tira para sellado de junta 12x3 mm
- 4 Silicona de sellado Silicona PROMASEAL® SYSTEMGLAS
- 5 Pletina metálica 95x30x5 mm
- 6 Lana de roca de 145 Kg/m3 de densidad
- 7 Hembra roscada para fijación, soldada
- 8 Tornillo de cabeza cónica 6x35 mm para atornillar a la hembra roscada
- 9 Fijación de acero para anclar a la pared el sistema de anclaje
- 10 Taco de PROMATECT®-H o madera para nivelación y apoyo

Norma de ensayo UNE-EN 1364-1

Descripción:

Sistema de partición vidriada resistente al fuego compuesta de vidrios PROMAGLAS®-F1 con estructura ligera de soporte compuesta por junquillos metálicos. Permite sistemas sencillos de instalar y permite la realización de particiones vidriadas de hasta 5 m de alto, con tamaño máximo de vidrios de 1500x3500 mm.

Estructura de soporte:

El perímetro se realiza mediante junquillos de tipo tubo metálico de 50x20x2 mm fijados a suelo, techo y paredes a través de un sistema de pletina fijada al soporte (ver detalle A). Los junquillos de soporte en las juntas, tanto horizontales como verticales, son del mismo tipo, y se unen mediante angulares atornillados (ver Detalle B).

El sellado entre vidrios y junquillos se realiza con silicona translúcida Silicona PROMASEAL® SYSTEMGLAS.

Los junquillos y soportes pueden ser embellecidos con terminaciones lacadas o embellecedores de aluminio, etc.

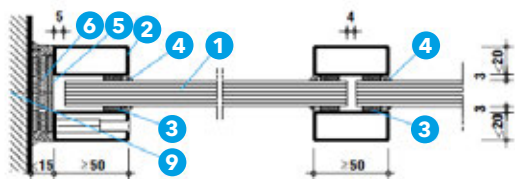
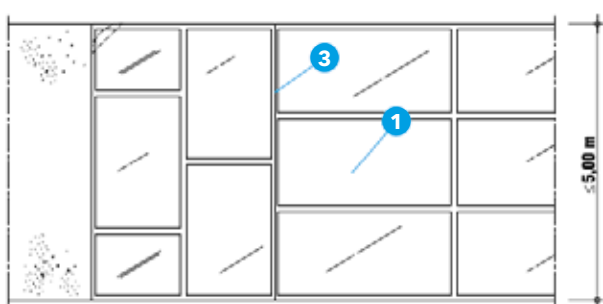
Sellado de juntas:

Las juntas verticales no necesitan sellados específicos, solo la unión del vidrio con el junquillo.

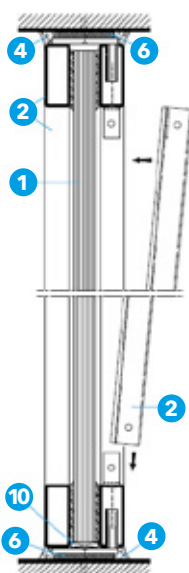
Las juntas horizontales precisan la colocación entre los vidrios de separadores de placa PROMATECT®-H (Ver Detalle C).

Las medidas establecidas en el ensayo y en los detalles adjuntos deben respetarse.

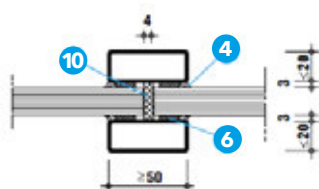
Para otras situaciones de instalación, por favor contacten con nuestro Departamento Técnico.



Detalle A



Detalle B



Detalle C