

### Descripción del sistema:

- 1 PROMATECT®-100 de 10 mm atornillada a la estructura de soporte
- 2 Lana de roca densidad 100 Kg/m<sup>3</sup> espesor 40 mm
- 3 Tira de placa PROMATECT®-100 de 10 mm
- 4 Canal perimetral de chapa galvanizada de 48 mm
- 5 Perfil soporte de chapa galvanizada conformado en C de 46 mm
- 6 Tornillos autorroscantes 4,2 x 25 mm a intervalos de 250 mm
- 7 Remache metálico de fijación de 60 mm

### Norma UNE EN 1364-1

Clasificado EI 90 según UNE EN 13501-2

### Descripción:

Sistema compartimentador ligero tipo sándwich de alta resistencia y excelente acabado.

Especialmente recomendado para rehabilitación, obra nueva, naves industriales, y para complementar muros por encima de falsos techos.

Partición diseñada para una altura de hasta 4 m, y con longitud ilimitada. Para alturas superiores a los 4 m por favor consulte con nuestro Departamento Técnico.

Ensayado con Norma UNE EN 1364 parte 1.

Clasificado EI 60 según Norma UNE EN 13501 parte 2.

### Notas:

Debe preverse una junta vertical de dilatación con masilla tipo PROMASEAL®-S cada 10 m en particiones largas.

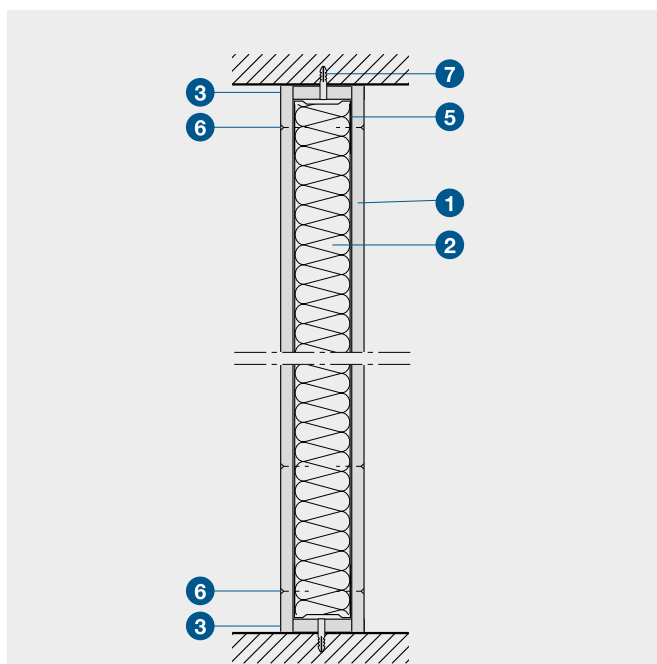
Los pasos de instalaciones (cables, tuberías, etc.) deben sellarse con los sistemas resistentes al fuego adecuados, como se indica en el Capítulo 13 de nuestro Catálogo General.

La partición puede incorporar una puerta cortafuegos. El fabricante de la puerta debe dar las indicaciones precisas para su montaje en particiones ligeras.

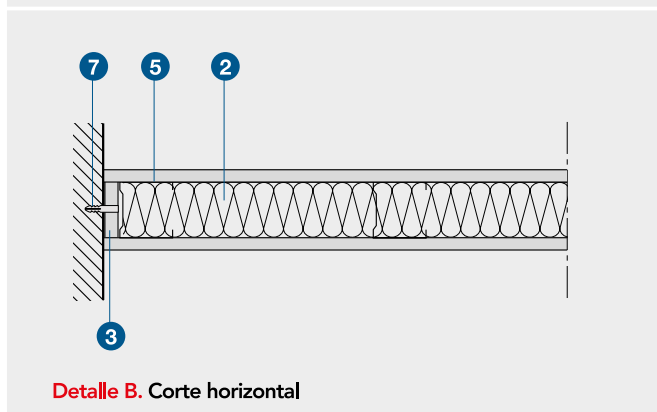
Esta partición no está diseñada para soportar cargas.

Las juntas entre placas deben tratarse de la forma general indicada en el Capítulo 5 del Catálogo de Promat. Las cabezas de los tornillos se emplastecen con Promat® Pasta de Juntas.

Las uniones de la partición a la pared deben llevar una tira de placa PROMATECT®-100, (ver detalle A) y debe tratarse con Promat® Pasta de Juntas. Si quedan huecos o aberturas de más de 5 mm deben retacarse con Lana de Roca.



Detalle A



Detalle B. Corte horizontal