

Descripción del sistema:

- 1 Placa PROMATECT®-S de 9,5 mm atornillada a la estructura de soporte
- 2 Lana de roca densidad 145 Kg/m³ espesor 2x60 mm
- 3 Tira de PROMATECT®-H de 15 mm, ancho de tira 70 mm
- 4 Canal perimetral en C de 120 x 50 x 2 mm
- 5 Perfil soporte en C de 120 x 50 x 2 mm
- 6 Tornillo punta broca 5,5 x 40 mm
- 7 Angular horizontal metálico de 60 x 20 x 2 mm
- 8 PROMASEAL®-S para tratamiento de las juntas

Ensayado con Norma UNE EN 1364-1

Descripción:

Sistema compartimentador tipo sándwich de muy alta resistencia al fuego, mecánica y a deflagraciones, con un robusto aspecto y excelente acabado metálico galvanizado. Puede desmontarse y volverse a montar si se requiere.

Especialmente recomendado para industria, compartimentación de transformadores y calderas, instalaciones militares, galerías, centros aeroportuarios, y en general donde se precise una alta resistencia mecánica y al fuego.

Partición diseñada para una altura de hasta 4 m y con longitud ilimitada. Para alturas superiores a los 4 m por favor consulte con nuestro Departamento Técnico.

Clasificado hasta EI 240 según Norma UNE EN 13501 parte 2.

Detalle A:

Estructura de soporte: los perfiles verticales de soporte 5 se colocan cada 600 mm, coincidiendo con las juntas y el eje vertical de las placas. Horizontalmente se dispone los angulares 7 coincidiendo siempre con las juntas horizontales entre placas. Todos los elementos estructurales llevan unas tiras 3 de PROMATECT®-H de 70 mm de anchura.

Juntas: las juntas llevan únicamente un tratamiento con masilla PROMASEAL®-S.

Detalle B:

Las uniones de la partición a la pared, suelos y techos deben llevar unas tiras de placa PROMATECT®-H. Si quedan huecos o aberturas entre las placas PROMATECT®-S y el suelo, pared o techo de más de 5 mm deben retacarse con Lana de Roca y silicona PROMASEAL®-S.

Detalle C:

Los perfiles verticales en C 5 deben llevar un rebaje para su inserción en los canales perimetrales superior e inferior 4.

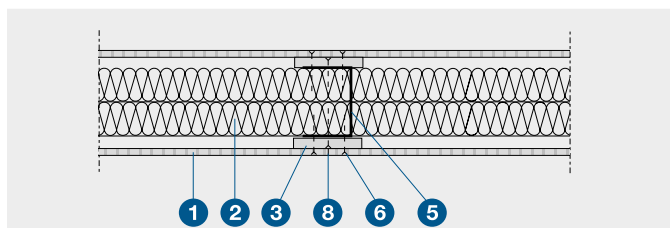
Notas:

Debe preverse una junta vertical de dilatación con masilla tipo PROMASEAL®-S cada 10 m en particiones largas.

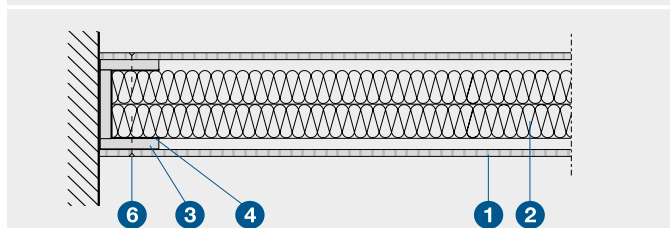
Los pasos de instalaciones (cables, tuberías, etc.) deben sellarse con los sistemas resistentes al fuego adecuados, como se indica en el capítulo 13 de nuestro Catálogo General.

La partición puede incorporar una puerta cortafuegos. El fabricante de la puerta debe dar las indicaciones precisas para su montaje en particiones ligeras.

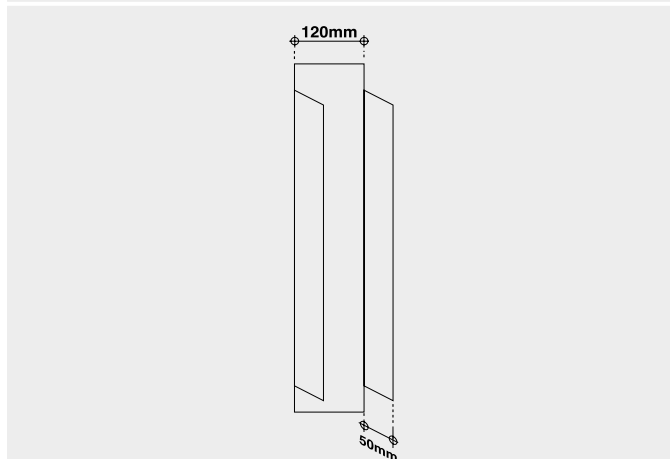
Esta partición no está diseñada para soportar cargas.



Detalle A. Estructura y junta



Detalle B. Remate a paredes, techos y suelos



Detalle C. Perfil C de soporte vertical